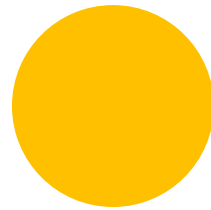
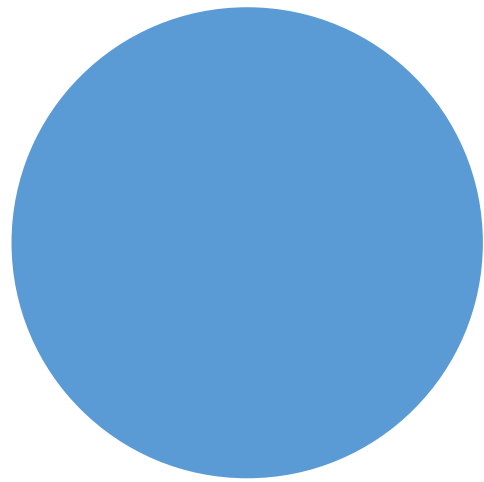




Spolek Krušnohorských Včelařů

Včelařské centrum LOM

www.skvapis.cz



Protirojová opatření

Závisí na nich úspěšnost
našeho snažení u včel

Pár slov úvodem

- Hlavním cílem drtivé většiny včelařů je ekonomický efekt z tohoto koníčka (samozřejmě jen málokdo to veřejně přiznává)
- Na tento cíl se zaměřuje i většina metodik chovu
- Je to možná vedle zhoršujících se podmínek v přírodě, chemizace zemědělství, nemocí další cesta, která vedla k oslabení včely
- Potom je docela možné, že se vrátíme k přirozenému výběru a tím je tichá výměna anebo rojení
- Zatím budeme řešit ekonomický efekt



Co můžeme
od naší snahy
očekávat

Je potřeba říci na rovinu:

Kouzlo, nápomocné k zabránění rojení, ještě nikdo nevynalezl – a pravděpodobně ani nikdy nenajde. Proto si každý včelař musí najít své „nejlepší řešení“.

Pokusíme se o to společně. V současné době má každá metodika, nápad, či snaha o řešení dost oponentů, ale je dobře, když se o nich diskutuje, tak do toho. Jednotlivé prezentace můžeme hned komentovat. Přednáška vychází z vyzkoušených postupů, ale co platí v jedné krajině, o pár kilometrů dále může mít zcela opačné výsledky.

Je důležité zasáhnout ve správný čas, kdy?

**Na to je
jednoduchá
pomůcka:**

**Včera bylo
brzy, dnes je
pozdě.**



Jaké jsou hlavní úkoly včelaře?

- Bezpečně a úspěšně přezimovat včely
- Na jaře je rychle přivést do síly
- Dopravit je k nektaru
- Mít dostatek rezervních včelstev
- Pak už mu zbývá nejdůležitější úkol – zvládnout jejich rojivost a mít připraven dostatek skladových nádob na med
- Chovat nerojivá včelstva



Podívejme se na stav před rojením

Když dostanou včely nápad rojit se, nejprve nutí matku hojným krmením, aby zuřivě kladla

Vznikají velké plochy otevřeného plodu

Když je vše zakladeno, založí mateří misky

Jakmile jsou misky zakladeny, začíná včelstvo lenořit, přestane vyletovat za snůškou

Co se děje dál?

Matka přestává klást,
musí hubnout, aby
byla schopná letu

Mladušky zastaví
stavbu díla, šetří
voskové žlázy pro
stavbu nového
domova

Včely se válí na česně a
nehne s nimi ani
největší snůška , denně
se líhne až 2000
mladušek

Po vyrojení trvá
dlouho rozvoj, v tom
roce ztrácíme možnost
odebrat med od
včelstva



Jaké jsou známé postupy?



Přidávání mezistěn

- Ihned jak se objeví stavební pud, začneme přidávat mezistěny
- Když je to nutné, odebereme plásky se zásobami, později se nám hodí
- Přidáváme postupně až 10 mezistěn, bez vlivu na snůšku
- Stavební činnost signalizuje klid
- Podobná metodika je i „zebrování“, vkládání souší či mezistěny mezi plodové rámký



Prohození nástavků

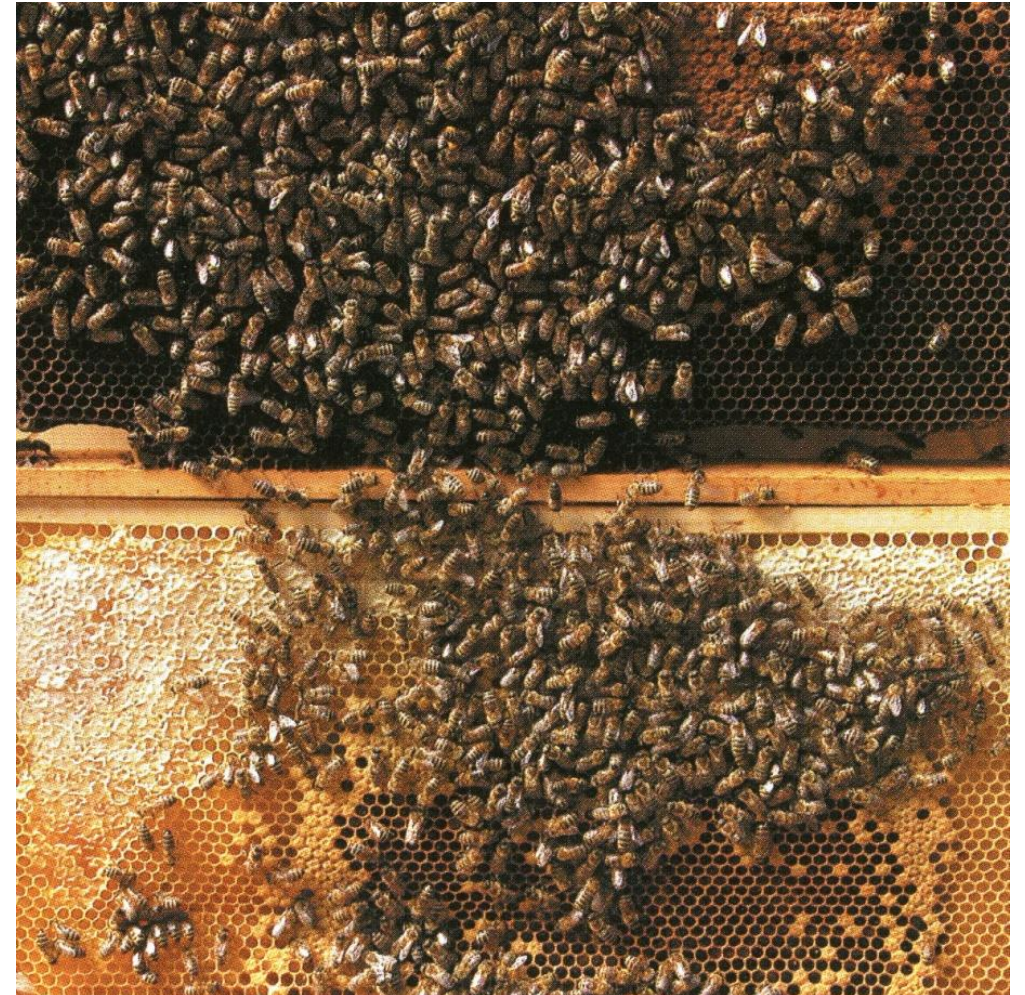
- Provádíme za plné síly horního nástavku
- Rozdělením plodu jim zdánlivě způsobíme chaos v díle, ale to je bičuje k vyššímu výkonu
- Dochází k tomu, že se včelstvo silně rozploduje, s tím musíme počítat v dalších opatřeních
- Někdo při tom vyjímá stavební zábranu a nechává je stavět v podmetu trubčinu

Stav při prohození

- Před prohozením



- Po prohození



Následuje rozšíření

- Rozšíření je druhý zásadní zásah ve včelstvech
- Opět se podpoří rozvoj plodu
- Zabrzdí se rojová nálada
- Nejúčinnější je vložit nástavek mezi plodiště
- Zásah se jeví jako drastický, ale funguje



Pohled na doporučené
a klasické rozšíření

- Tady vlastně dáváme matce okamžitou možnost kladení, krmičky tak můžou uplatňovat pud pro krmení
- Děláme večer, aby se neprovokovalo slídění

Další důležité podpůrné kroky

- Chovat jednoleté, maximálně dvouleté matky (bereme na vědomí, že rok přidání se nepočítá)
- Preferovat rozvoj nerojivých linií
- Vzít na vědomí, že slunné stanoviště podporuje rojovou náladu, naopak stinné stanoviště ji oddaluje
- Při vzniklé rojové náladě provést umělé odrojení, tzv. mezioddělek



Tvorba mezioddělku

- Nejprve vylámeme **všechny** matečníky
- Na stávající dno postavíme nástavek s mezistěnami, přidáme dva plásty zásob
- Do středu vložíme otevřený plod
- Oddělíme dnem (stačí i fólie)
- Navrch postavíme zbylé nástavky s původním včelstvem
- Létavky jsou zalétané dolů, s nimi tam odletí i rojová nálada
- Na plodovém plástu začnou zakládat matečníky
- Po devíti dnech plodový plást vyjmeme, zrušíme matečníky, odstraníme mezidno a mělo by být vystaráno

Nejdůležitější krok – tvorba oddělků

- Potřebujeme k tomu vlastní nebo koupené matky
- Můžou to být také otevřené matečnický, doba se prodlužuje
- Použit lze i zralé matečnický, doba se rovněž prodlužuje, je tam riziko ztráty matky při oplození
- Nejsložitější a dlouhotrvající, je tvorba oddělků s otevřeným plodem
- Odebíráme nejméně dva plodové plásty ze včelstva, můžeme bez zátěže provést dva oddělky

Je ještě jeden problém

**Říkáme mu -
rojivé roky**

**Přichází bez
varování a není na
to žádné opatření**

Co říci na závěr? Roj je silné včelstvo.

